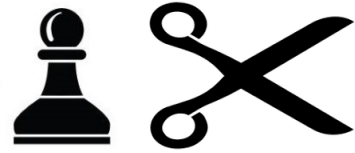
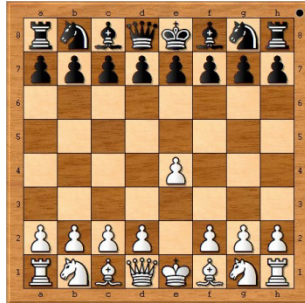


Scacco matto del barbiere



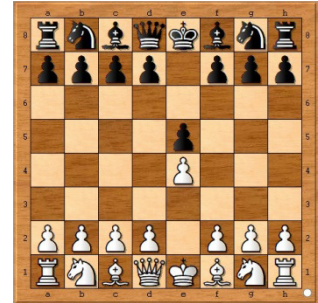
1. e4

Partita di pedone di Re



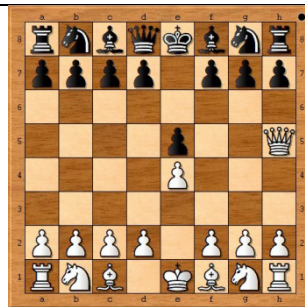
1...e5

Al pedone di Re, risponde l'altro pedone di Re



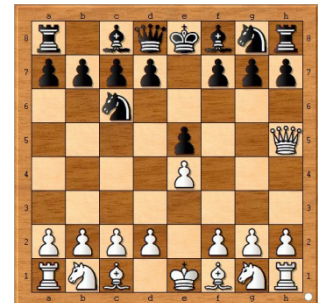
2. Dh5

La Donna esce subito ma non va mai fatto!



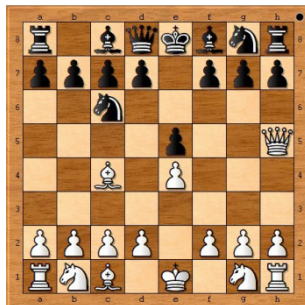
2...Cc6

Il Cavallo Nero difende il pedone in e5



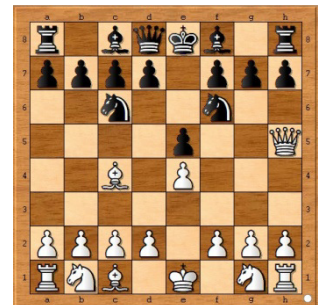
3. Ac4

L'Alfiere si prepara per dare scacco matto se la Donna mangia il pedone f7



3...Cf6??

Il Nero non vede la minaccia in f7 e invece di fare 3...g6 sviluppa il Cavallo in f6



4. Dxf7#

Visto l'errore del Nero, il Bianco approfitta ed è scacco matto mangiando il pedone f7 con la Donna

